

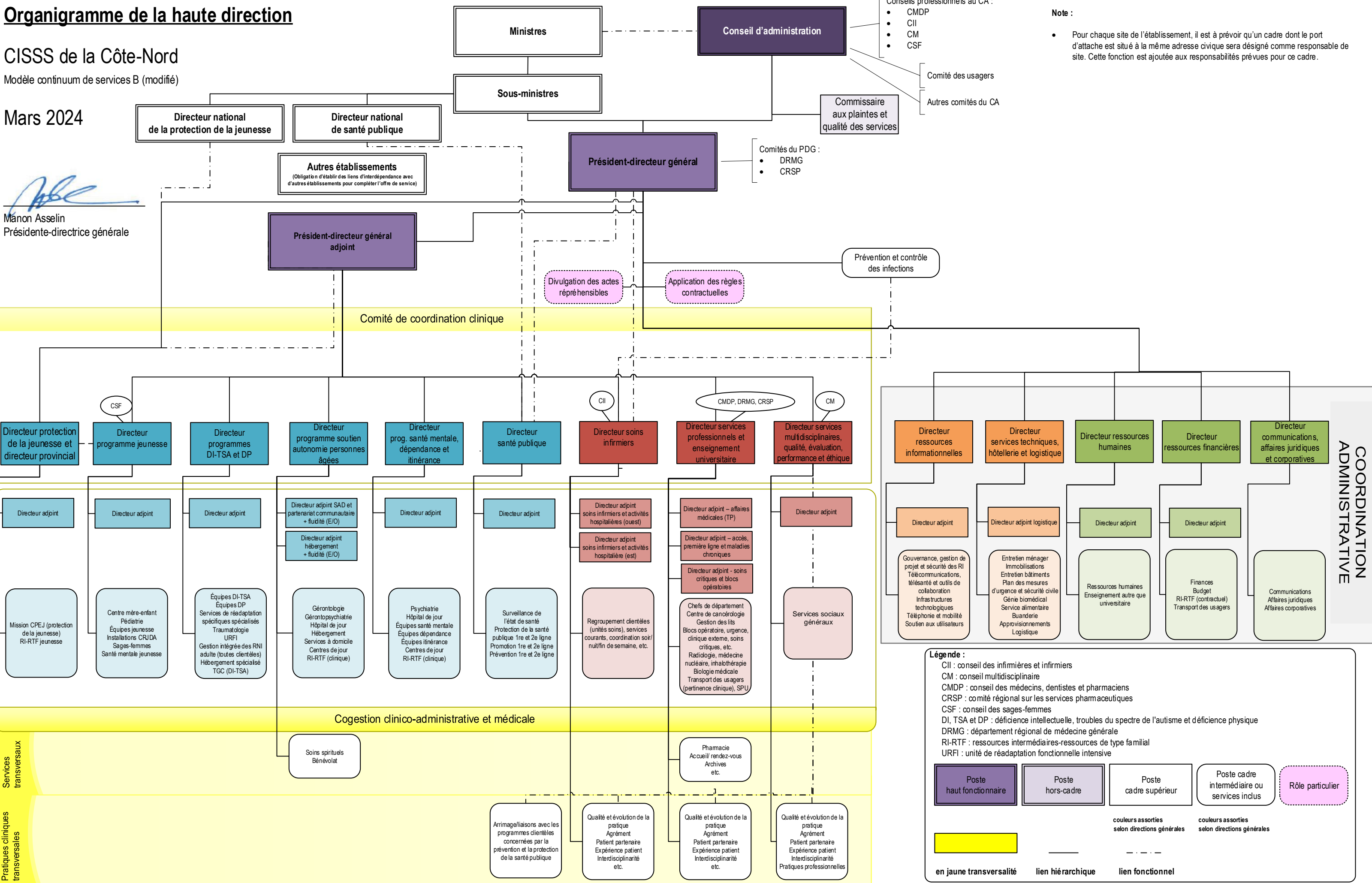
# Organigramme de la haute direction

CISSS de la Côte-Nord

Modèle continuum de services B (modifié)

Mars 2024

  
Manon Asselin  
Présidente-directrice générale


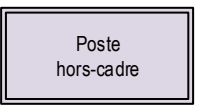
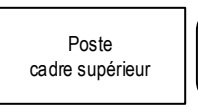
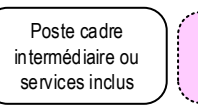
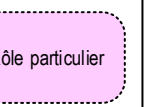


**Note :**

- Pour chaque site de l'établissement, il est à prévoir qu'un cadre dont le port d'attache est situé à la même adresse civique sera désigné comme responsable de site. Cette fonction est ajoutée aux responsabilités prévues pour ce cadre.

**Légende :**

- CII : conseil des infirmières et infirmiers
- CM : conseil multidisciplinaire
- CMDP : conseil des médecins, dentistes et pharmaciens
- CRSP : comité régional sur les services pharmaceutiques
- CSF : conseil des sages-femmes
- DI, TSA et DP : déficience intellectuelle, troubles du spectre de l'autisme et déficience physique
- DRMG : département régional de médecine générale
- RI-RTF : ressources intermédiaires-ressources de type familial
- URFI : unité de réadaptation fonctionnelle intensive

				
Poste haut fonctionnaire	Poste hors-cadre	Poste cadre supérieur	Poste cadre intermédiaire ou services inclus	Rôle particulier

en jaune transversalité      lien hiérarchique      lien fonctionnel

couleurs assorties selon directions générales      couleurs assorties selon directions générales

# Macro structure organisationnelle du CISSS de la Côte-Nord

**Organigramme en évolution**

**Ministres**  
 Christian Dubé  
 Lionel Camant  
 Sonia Bélanger  
 418 266-7171, 7181

**Conseil d'administration**  
 Ginette Côté  
 (présidente par intérim)

**Comités du conseil :**

- Comité de gouvernance et d'éthique
- Comité de vérification
- Comité de vigilance et de la qualité
- Comité RH

**Sous-ministre**  
 Daniel Paré  
 418 266-8989

**Comm. plaintes et qualité des serv.**  
 Manon Bourgeois  
 418 962-2572, 414123

**Directrice nationale de la protection de la jeunesse**  
 Catherine Lemay  
 581 814-9100, 62217

**Directeur national de santé publique**  
 Luc Boileau  
 418 266-6700

**Présidente-directrice générale**  
 Manon Asselin  
 418 589-9845, 252111

**Prévention et contrôle des infections**  
 Nathalie Landry  
 418 589-3701, 302627

**Présidente-directrice générale adjointe**  
 Nathalie Castilloux  
 418 589-9845, 252005

**Informations :**

- Liens avec la communauté

**COORDINATION CLINIQUE**

**Direction soins infirmiers**  
 Sébastien Gaudreault  
 418 233-2931, 232126

**Directrice adjointe des soins infirmiers et des activités hospitalières (ouest)**  
 Karine Nadeau  
 418 589-3701, 302791

**Directrice adjointe des soins infirmiers et des activités hospitalières (est)**  
 Nathalie Boulet  
 418 962-9761, 452425

**Direction services multi., qualité, évaluation, perf. et éthique**  
 Geneviève Deschênes  
 418 589-3701, 252141

**Directrice adjointe**  
 Danie Chamberland  
 418 287-3280, 712263

**Direction services professionnels et enseignement universitaire**  
 Jean-François Labelle  
 418 962-9761, 452410

**Directeur adjoint - Soins critiques et blocs opératoires**  
 François Tremblay  
 418 589-3701, 252140

**Directeur adjoint - Accès, 1re ligne et mal. chroniques**  
 Marie Heppell-Cayouette  
 418 589-3701, 252144

**Directeur adjoint - affaires médicales (TP)**  
 Jean Lemoine  
 418 589-3701, 252137

**Direction santé publique**  
 Richard Fachehoun  
 418 589-9845, 252007

**Directrice adjointe**  
 Suzie Bernier  
 418 589-9845, 252007

**Direction programmes DI-TSA et DP**  
 Karine Landry  
 418 968-2470, 463302

**Directrice adjointe**  
 Mélanie Talbot  
 418 233-3143, 242226

**Direction programme SAPA**  
 Priscilla Malenfant  
 418 287-3280, 712122

**Direction protection de la jeunesse**  
 Nadia Denis  
 418 962-2578, 483265

**Directrice adjointe**  
 Annie Lapointe  
 418 589-9927, 252070

**Direction prog. santé mentale, dépendance et itinérance**  
 Jennifer Lavallée  
 418 962-9761, 453107

**Directrice adjointe**  
 Karine Bujold  
 418 589-3701, 303005

**Direction programme jeunesse**  
 Anne Tremblay  
 418 296-2572, 315143

**Directrice adjointe SAD et partenariat communautaire + fluidité (est)**  
 Jessica Rioux  
 418 962-9761, 452427

**Directrice adjointe hébergement + fluidité (ouest)**  
 Chantal Rouleau  
 418 233-2931, 232311

**Directrice adjointe**  
 Marie-Hélène Drapeau  
 418 538-2212, 542470

**Direction services techniques, hôtellerie et logistique**  
 Danny Gagnon  
 418 962-9761, 452950

**Directeur adjoint logistique**  
 Daniel Bussière  
 418 589-3701, 302730

**Direction ressources informationnelles**  
 Michel Rioux  
 418 589-8279, 255000

**Directeur adjoint**  
 François Otis  
 418 589-8279, 255008

**Direction ressources humaines**  
 Christine Pelletier  
 418 589-2038, 342904

**Directrice adjointe**  
 Mylène Bouchard  
 418 766-2572, 443291

**Direction ressources financières**  
 Jean-Philippe Comtois  
 418 589-9845, 252315

**Directrice adjointe**  
 Nadia Beaudoin  
 418 962-9761, 414175

**Direction communications, affaires juridiques et corporatives**  
 Marlène Joseph-Blais  
 418 589-9845, 252288

**COORDINATION ADMINISTRATIVE**

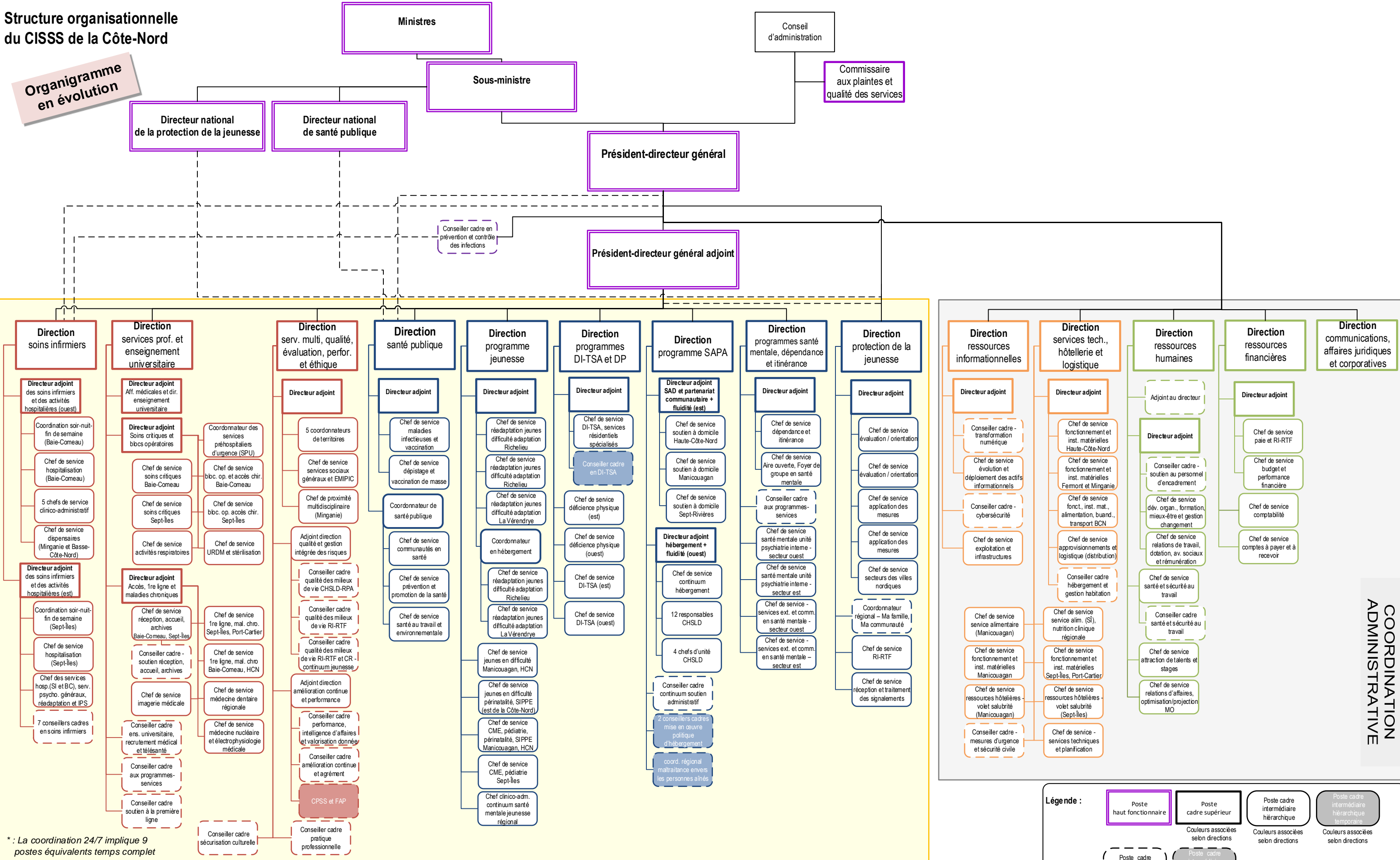
**Légende :**

- Poste haut fonctionnaire (encadré violet)
- Poste cadre supérieur (encadré noir)
- Poste cadre intermédiaire hiérarchique (encadré orange)
- Poste cadre intermédiaire fonctionnel (encadré vert)
- Lien hiérarchique (ligne pleine)
- Lien fonctionnel (ligne pointillée)

Couleurs associées selon directions

# Structure organisationnelle du CISSS de la Côte-Nord

Organigramme en évolution



\* : La coordination 24/7 implique 9 postes équivalents temps complet

## Cogestion clinico-administrative et médicale et dossiers transversaux

**Légende :**

- Poste haut fonctionnaire (encadré violet)
- Poste cadre supérieur (encadré noir)
- Poste cadre intermédiaire hiérarchique (encadré gris clair)
- Poste cadre intermédiaire hiérarchique temporaire (encadré gris foncé)
- Poste cadre intermédiaire fonctionnel (encadré gris clair avec traits de pointillés)
- Poste cadre intermédiaire fonctionnel temporaire (encadré gris foncé avec traits de pointillés)

Couleurs associées selon directions

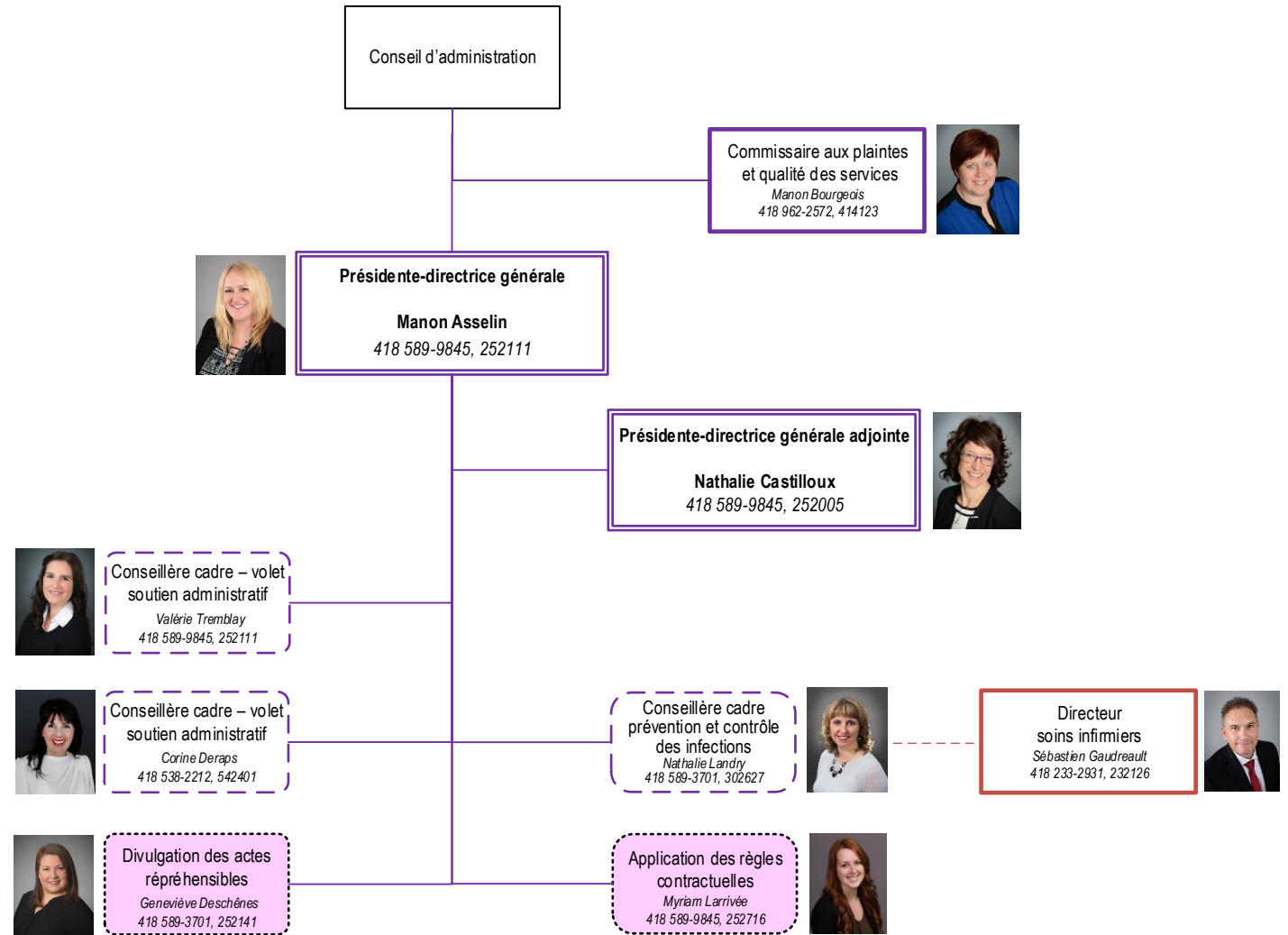
Lien fonctionnel - - - - -

Lien hiérarchique ———

COORDINATION ADMINISTRATIVE

# DIRECTION GÉNÉRALE

Organigramme  
en évolution



**Légende :**

Poste haut fonctionnaire

Poste cadre supérieur

Poste cadre intermédiaire hiérarchique

Poste cadre intermédiaire fonctionnel

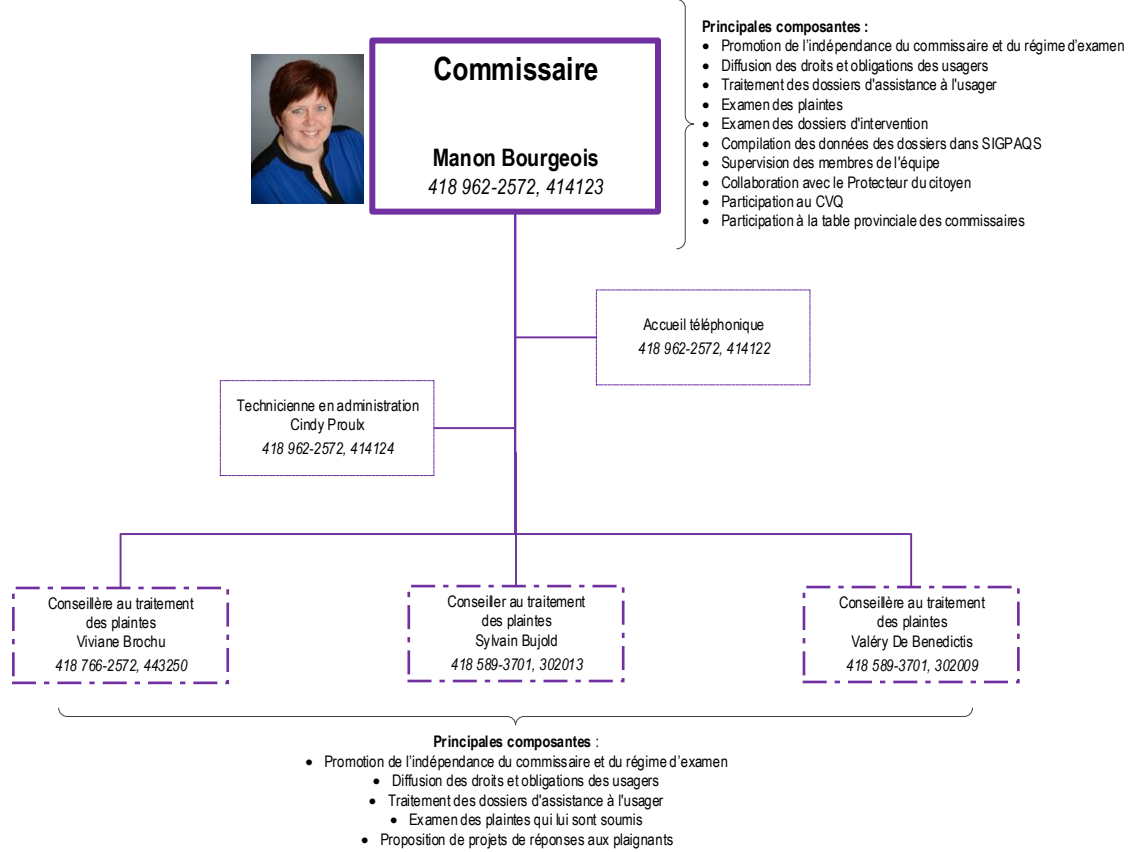
Équipe de professionnels

Rôle particulier

Lien fonctionnel - - - - -  
Lien hiérarchique ————

# COMMISSARIAT AUX PLAINTES ET À LA QUALITÉ DES SERVICES

Organigramme  
en évolution



**Légende :**

Poste  
cadre supérieur

Poste  
professionnel

Poste  
soutien administratif

Lien hiérarchique ———

Lien fonctionnel - - - - -

Organigramme  
en évolution



**Directeur**  
Dr Jean-François Labelle  
418 962-9761, 452410



**Directeur adjoint**  
Soins critiques  
et blocs opératoires  
François Tremblay  
418 589-3701, 252140



**Directrice adjointe**  
Accès, première ligne et  
maladies chroniques  
Marie Heppell-Cayouette  
418 589-3701, 252144



**Directeur adjoint**  
Aff. médicales (TP) et  
directeur enseignement  
universitaire  
Dr Jean Lemoine  
418 589-3701, 252137



soins critiques  
Sept-Îles  
Joëlle Gagné  
418 962-9761, 452604



bloc. op. et accès chir.  
Sept-Îles  
Karén Hébert  
418 962-9761, 452295



réception, accueil,  
archives  
Baie-Comeau, Sept-Îles  
Marjolaine Chaussé  
418 589-3701, 302725



1re ligne, mal. chroniques  
Sept-Îles, Port-Cartier  
Isabelle Potvin  
418 962-9761, 452818

- Service de 1<sup>re</sup> ligne et maladies chroniques :**
- Cliniques externes des spécialistes
  - GMF (groupe de médecine familiale) et UMF (unité de médecine familiale)
  - GAMF (guichet d'accès au médecin de famille)
  - Suppléance rénale
  - Maladies chroniques (cardiaque, diabète)
  - Soins palliatifs
  - Services de santé courants et médecine de jour
  - Cancérologie



pharmacien chef  
Côte-Nord  
Dave Charlton  
418 589-3701, 302758

- Informations :**
- Responsable local (installations Haute-Côte-Nord, Manicouagan, Minganie et Basse-Côte-Nord)



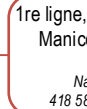
soins critiques  
Baie-Comeau  
Valérie Michaud-Roy  
418 589-3701, 302720



bloc. op. accès chir.  
Baie-Comeau  
Julie Sim  
418 589-3701, 302765



conseillère cadre - soutien  
réception, accueil,  
archives  
Sylvie Roy  
418 962-2572, 414912



1re ligne, mal. chroniques  
Manicouagan, HCN  
Nancy Asselin  
418 589-3701, 302775



chef adjointe  
de la pharmacie  
Caroline Talbot (intérim)  
418 962-9761, 452031

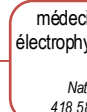
- Services de soins critiques :**
- Salles d'urgence
  - Soins intensifs
  - Télé thrombolyse pour les ACV
  - Traumatologie
  - Dons d'organes
  - Maladies coronariennes



URDM et stérilisation  
Nathalie Tremblay  
418 962-9761, 452423



imagerie médicale  
Marie-Hélène St-Pierre  
418 589-3701, 302006



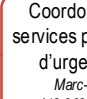
médecine nucléaire et  
électrophysiologie médicale  
Nathalie Gagnon  
418 589-3701, 342263

- Informations :**
- Régional
  - Radiologie, tapis roulant
  - Brancarderie (Hôpital Le Royer)
  - Secrétariat médical – imagerie médicale

- Informations :**
- Médecine nucléaire
  - Électrophysiologie médicale
  - Soutien à la gestion du parc des équipements



activités respiratoires  
Diane Ostiguy  
418 962-9761, 452808



Coordonnateur des  
services préhospitaliers  
d'urgence (SPU)  
Marc-André Cody  
418 962-9761, 452671



médecine dentaire  
régionale  
Roxanne Tardif\*  
418 287-5461, 712260

\* Cette gestionnaire occupe un poste composé avec gestion d'un mandat dans la Direction des soins infirmiers.

la boratoires  
\*Andrée-Anne Savard – secteur ouest  
418 295-5993  
\*Julie Drouin – secteur est  
418 962-9761, 2521  
\*Relèvent du CIUSSS du Saguenay-Lac-St-Jean

Légende :

Poste cadre supérieur

Poste cadre intermédiaire hiérarchique

Poste cadre intermédiaire fonctionnel

Poste professionnel

Lien hiérarchique

Lien fonctionnel

# DIRECTION DES SOINS INFIRMIERS

**Organigramme en évolution**

**Présidente-directrice générale adjointe**

\* La responsabilité des activités hospitalières (fluidité) est sous l'autorité hiérarchique de la PDGA.



**Directeur**  
**Sébastien Gaudreault**  
 418 233-2931, 232126

\* Les responsabilités des opérations et de la pratique en soins infirmiers sont sous l'autorité hiérarchique du directeur des soins infirmiers.

**Présidente-directrice générale**

Informations :  
 • Coordination des activités interdirections ouest



**Directrice adjointe des soins infirmiers et des activités hospitalières (ouest)**  
 Karine Nadeau  
 418 589-3701, 302018

Informations :  
 • Coordination des activités interdirections est



**Directrice adjointe des soins infirmiers et des activités hospitalières (est)**  
 Nathalie Boulet  
 418 962-9761, 452636

**Conseillère cadre SI**  
 Prévention et contrôle des infections  
 Nathalie Landry  
 418 589-3701, 302627



**Baie-Comeau**

**Coordination jour-soir-nuit**

- Coordination jour (Baie-Comeau)**  
Annie Ouellet  
418 589-3701, 302777
- Coordination soir (Baie-Comeau)**  
Sandy Leclerc  
418 589-3701, 302632
- Coordination soir (Baie-Comeau)**  
Élisa Gagnon-Morency (maternité)  
418 589-3701, 302632
- Coordination nuit (Baie-Comeau)**  
Jule Pigeon  
418 589-3701, 302632
- Coordination nuit (Baie-Comeau)**  
Marie-Ève Bellemare  
418 589-3701, 302632

**Port-Cartier**

**Coordination jour-soir-nuit**

- Coordination jour (Port-Cartier)**  
Tricia Jacques  
418 766-2572

**Minganie**

**Coordination jour-soir-nuit**

- Coordination jour (Minganie)**  
Lysane Delisle  
418 538-2212, 542433

**Fermont**

**Coordination jour-soir-nuit**

- Coordination jour (Fermont)**  
Roxanne Tardif \*  
418 287-5461, 712260

**Haute-Côte-Nord**

**Coordination jour-soir-nuit**

- Coordination jour (Haute-Côte-Nord)**  
Chantal Lafrance  
418 587-2212, 212203

**Basse-Côte-Nord**

**Coordination jour-soir-nuit**

- Coordination jour (Basse-Côte-Nord)**  
Harold Dunn  
418 461-2144, 611243

**Coordination jour-soir-nuit**

- Coordination jour (Basse-Côte-Nord)**  
Coralie Borduas  
418 287-3280, 712223

**Sept-Îles**

**Coordination jour-soir-nuit**

- Coordination jour (Sept-Îles)**  
Nadia Thériault  
418 962-9761, 452620
- Coordination soir (Sept-Îles)**  
Mélanie Devost  
418 962-9761, 452652 ou 452653
- Coordination soir (Sept-Îles)**  
Jule Dubois  
418 962-9761, 452652 ou 452653
- Coordination nuit (Sept-Îles)**  
Nathalie Nadeau  
418 962-9761, 452652 ou 452653
- Coordination nuit (Sept-Îles)**  
Thérèse Lucida  
418 962-9761, 452652 ou 452653

**Conseillère cadre SI santé physique régional**  
 Sylvie Charette  
 418 589-3701, 302395

**Conseillère cadre SI SAPA - SAD - Héberg. - DI-TSA-DP (ouest)**  
 Mélanie Rouleau  
 418 589-3701, 302616

**Conseillère cadre SI jeunesse - santé mentale (ouest)**  
 Carolann Ruest  
 418 589-3701, 303045

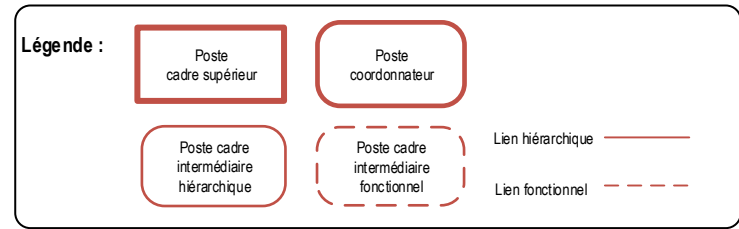
**Conseillère cadre SI compétences - qualité-sécurité - mode dist. SI**  
 Josée Marcheterre  
 418 962-9761, 452229

**Conseillère cadre en soins infirmiers - IPS**  
 Meggy Fillon  
 418 296-2421, poste 3

**Conseillère cadre SI SAPA - SAD - Héberg. - DI-TSA-DP (est)**  
 VACANT - Annie Gilbert (intérim)  
 581 572-0250

**Conseiller cadre SI jeunesse - santé mentale (est)**  
 Marie-Hélène Bouillon  
 418 962-2572, 452761

\* Cette gestionnaire occupe un poste composé avec gestion d'un mandat dans la Direction des services professionnels et de l'enseignement universitaire.



**Organigramme en évolution**



**Directrice**  
**Geneviève Deschênes**  
 418 589-3701, 252141

- Informations : projets structurants**
- Comité des usagers et comités des résidents
  - Conseil multidisciplinaire (CM)
  - Pratique professionnelle des membres du CM



**Directrice adjointe**  
**Danie Chamberland**  
 418 287-3280, 712263

- Informations :**
- Déploiement orientations ministérielles
  - Gestion des projets destinés à la DSMQEPE
  - Collaboration avec la DRHCAJ dans la planification et l'organisation des stages
  - Collaboration avec les directions cliniques au développement clinique
  - Implication à l'amélioration de la performance organisationnelle
  - Gestion de proximité et de fluidité des services multidisciplinaires dans les territoires



**Adjointe qualité et gestion intégrée des risques**  
**Nancy Paré**  
 418 962-9761, 452951

- Informations :**
- Éthique
  - Usager partenaire
  - Meilleures pratiques
  - Audits qualité
  - Évaluation de programmes
  - Dossiers transversaux qualité
  - Gestion intégrée des risques (cliniques et administratifs)



**Adjointe amélioration continue et performance**  
**Caroline Roy**  
 418 962-9761, 452793

- Informations :**
- Entente de gestion et d'imputabilité
  - BPO



**Coordonnateur de territoire Haute-Côte-Nord**  
**Marie-Claude Rioux**  
 418 587-2212, 212227



**Coordonnateur de territoire Port-Cartier**  
**Nathalie Simard**  
 418 962-9761, 452465



**Coordonnateur de territoire Minganie**  
**Chantale Tanguay**  
 418 538-2212, 542441



**Coordonnateur de territoire Basse-Côte-Nord**  
**Constance Monger**  
 418 461-2144, 611400



**Coordonnateur de territoire Femont**  
**Annie Bussièrès**  
 418 287-3280, 712119



**Services sociaux généraux et EMIPIC**  
**Janie Goulet-Roch**  
 418 350-5525

- Informations :**
- Santé bien-être des hommes
  - Violence et agression sexuelle
  - Intervention de crise 24/7
  - AAOR
  - Consultation sociale et psychologique
  - Implantation PQPTM
  - Travaux transversaux et arrimage avec autres directions (TS en CH, garde psychosociale, rencontre EOS, vigie, référence de la DPJ vers les SSG, prévention du suicide)
  - Équipe mixte d'intervention policiers-intervenants communautaires (EMIPIC)



**Proximité multidisciplinaire (Minganie)**  
**Lysanne Cormier**  
 418 538-2212, 542256



**Pratique professionnelle**  
**Julie Dupéré**  
 418 766-2572, 443229



**Sécurisation culturelle**  
**Marilou Sirois**  
 418 233-2931, 258369

- Informations :**
- Coordination autochtone (CISSS, communautés, MSSS)
  - Recommandations d'actions et besoins prioritaires
  - Comité d'arrimage de services
  - Soutien aux intervenants
  - Développement de projets
  - Transfert d'expertises

**Qualité des milieux de vie RI-RTF et CR – continuum jeunesse**  
 VACANT



**Qualité des milieux de vie RI-RTF**  
**Katherine Martel**  
 418 962-9761, 453091

- Informations :**
- Contrôle qualité RI-RTF
  - GRSI
  - Gestion des risques
  - Enquête administrative
  - Vigie des recommandations du Protecteur du citoyen, du Bureau du coroner du Québec et de la commissaire aux plaintes et à la qualité des services auprès des directions concernées
  - Vigie des suivis des AH-223 des RI-RTF



**Qualité des milieux de vie CHSLD-RPA**  
**Marie-Josée Dufour**  
 418 589-3701, 306006

- Informations :**
- Certification RPA
  - GRSI
  - Gestion des risques
  - Enquête administrative
  - Visite ministérielle en CHSLD
  - Vigie des recommandations du Protecteur du citoyen, du Bureau du coroner du Québec et de la commissaire aux plaintes et à la qualité des services auprès des directions concernées
  - Vigie des suivis des AH-223 des CHSLD



**Amélioration continue et agrément**  
**Anastasiya Kuneyeva**  
 418 589-9845, 302040

- Informations :**
- Portefeuille de projets (optimisation, LEAN)
  - Actualisation et suivis projets
  - Salle de pilotage
  - Processus d'agrément



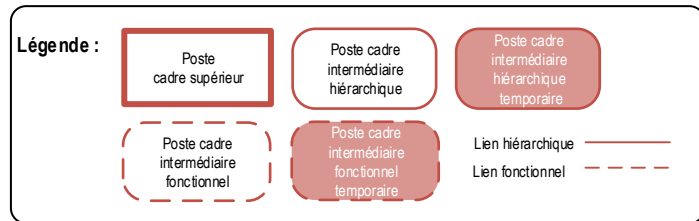
**Performance, intelligence d'affaires et valorisation de la donnée**  
**Jennifer Gagné**  
 418 589-9845, 252309

- Informations :**
- Tableaux de bord
  - Évaluation de la performance
  - Production des données opérationnelles
  - Valorisation de la donnée
  - Intelligence artificielle d'affaire



**CPSS et FAP**  
**Carolyn Tremblay**  
 418 589-9845, 252077

- Informations :**
- Coût par parcours de soins et services (CPSS)
  - Financement axé sur le patient (FAP)

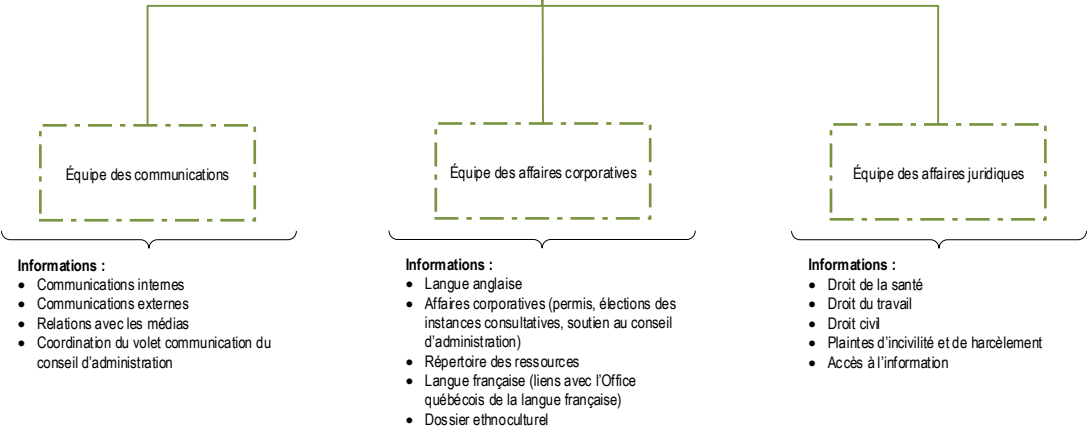




Organigramme  
en évolution



**Directrice**  
**Marlène Joseph-Blais**  
418 589-9845, 252288

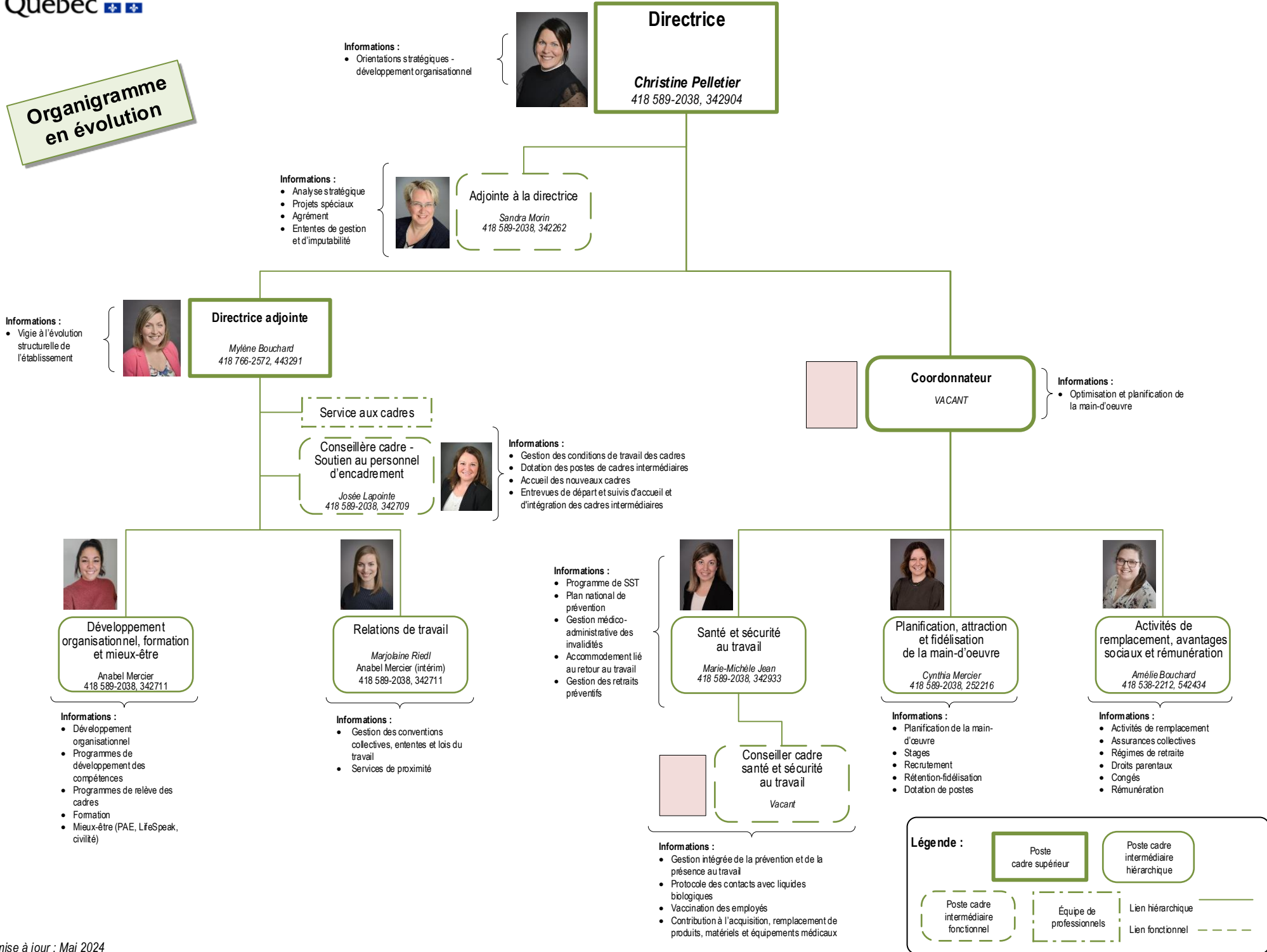


**Légende :**

Poste cadre supérieur	Poste professionnel	Lien hiérarchique ———
		Lien fonctionnel - - - - -

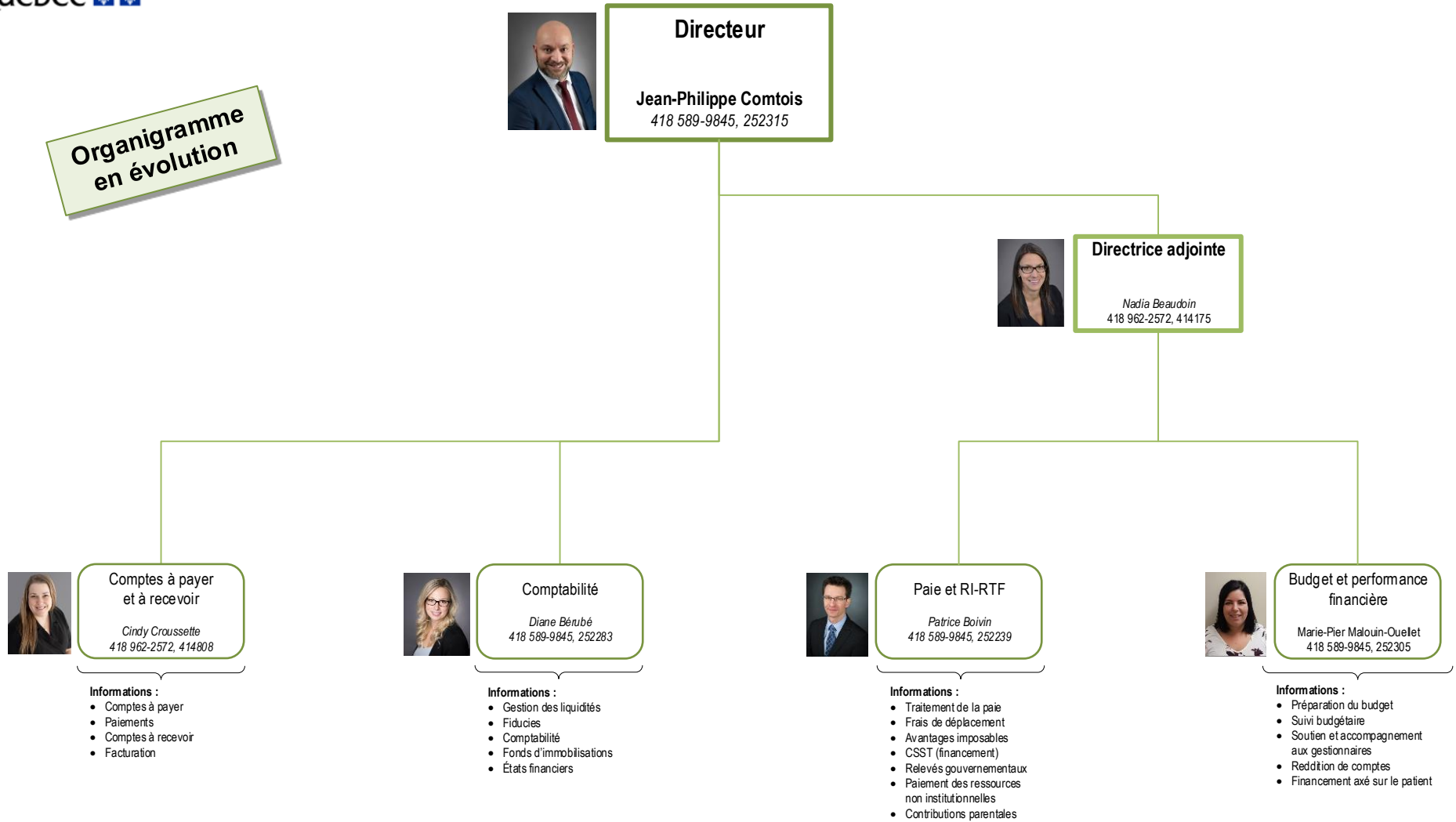
# DIRECTION DES RESSOURCES HUMAINES

**Organigramme en évolution**



# DIRECTION DES RESSOURCES FINANCIÈRES

**Organigramme  
en évolution**



**Légende :**




Organigramme  
en évolution



**Directeur**  
**Richard Fachehoun**  
418 589-9845, 252007

Département clinique  
santé publique

- Informations :**
- Équipe en surveillance continue de l'état de santé de la population (données démographiques et socioéconomiques, habitudes de vie, état de santé global et physique, etc.)
  - Équipe-conseil en maladies infectieuses (prévention et contrôle des maladies infectieuses, vigie et enquêtes épidémiologiques)



**Directrice adjointe**  
(volets vaccination, dépistage, mal. infectieuses et surveillance)  
**Suzie Bernier**  
418 589-9845, 252275



**Coordonnatrice de santé publique**  
(volets promotion, prévention, santé environnementale et santé au travail)  
**Lucie Cormier**  
418 962-2572, 414173



**Maladies infectieuses et vaccination (services locaux)**  
**Kathleen Desrochers**  
418 589-9845, 252113

- Informations :**
- Vaccination
  - ITSS
  - santé voyage



**Dépistage et vaccination de masse**  
**Nathalie Comeau**  
418 962-9761, 452233

- Informations :**
- Centrales de rendez-vous
  - Pilotage des plateformes Health Connect et ClicSanté
  - Vigie des capacités des cliniques



**Santé au travail et santé environnementale**  
**Rémi Simard**  
418 589-9845, 252220

- Informations :**
- Service de santé au travail en entreprise (surveillance, maladies respiratoires, bruits et audition, maternité sans danger, etc.)
  - Équipe en santé environnementale (adaptation aux changements climatiques, vigie de la qualité de l'air, de l'eau et du sol, études d'impacts sur la santé, etc.)



**Prévention et promotion de la santé**  
**Geneviève Villeneuve**  
418 962-2572, 414156

- Informations :**
- Équipe en milieu scolaire (agents de relations humaines, éducateurs spécialisés et infirmières)
  - Équipe de santé dentaire en prévention et promotion de la santé
  - Équipe de 2e ligne en prévention et promotion de la santé (approche École en santé, santé mentale, substances psychoactives, petite enfance, etc.)



**Communautés en santé**  
**Hélène Martel**  
418 589-9845, 252062

- Informations :**
- Équipe en organisation communautaire
  - Équipe en saines habitudes de vie et en développement des communautés (environnements favorables, saine alimentation, modes de vie physiquement actifs, sécurité alimentaire, cessation tabagique, développement social et des communautés)
  - Programme de soutien aux organismes communautaires (PSOC)

**Légende :**

Poste cadre supérieur (rectangle plein)

Poste coordonnateur (rectangle arrondi)

Poste cadre intermédiaire hiérarchique (rectangle plein)

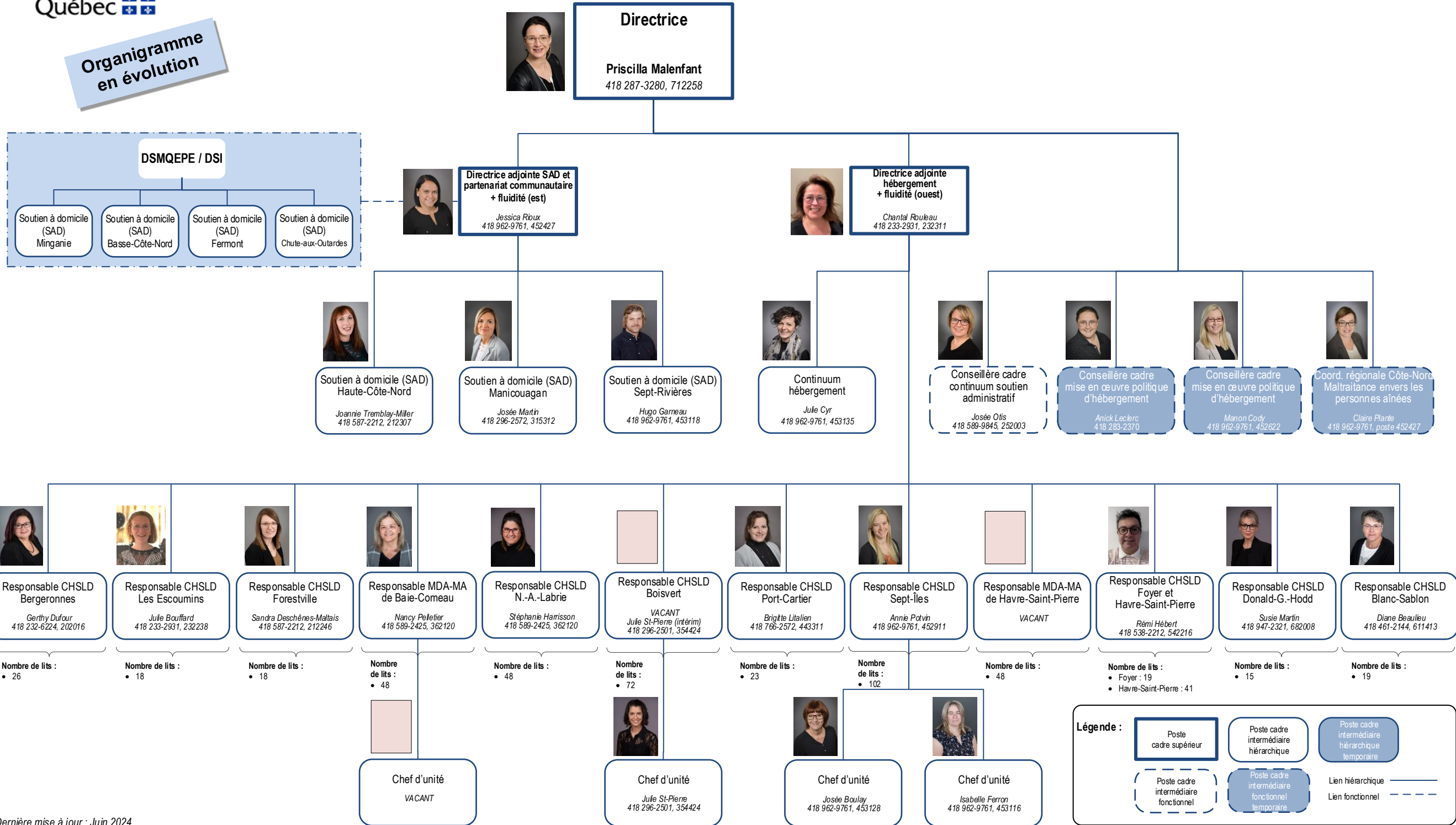
Département médical (rectangle pointillés)

Lien hiérarchique (ligne pleine)

Lien fonctionnel (ligne pointillée)

# DIRECTION DU PROGRAMME DE SOUTIEN À L'AUTONOMIE DES PERSONNES ÂGÉES

**Organigramme en évolution**



**Légende :**

- Poste cadre supérieur
- Poste cadre intermédiaire hiérarchique
- Poste cadre intermédiaire hiérarchique temporaire
- Poste cadre intermédiaire fonctionnel
- Poste cadre intermédiaire fonctionnel temporaire
- Lien hiérarchique
- Lien fonctionnel

# DIRECTION DE LA PROTECTION DE LA JEUNESSE

**Organigramme  
en évolution**

- Informations :**
- Réviseurs
  - Pilote PIJ
  - Relations avec les communautés autochtones du territoire (9)

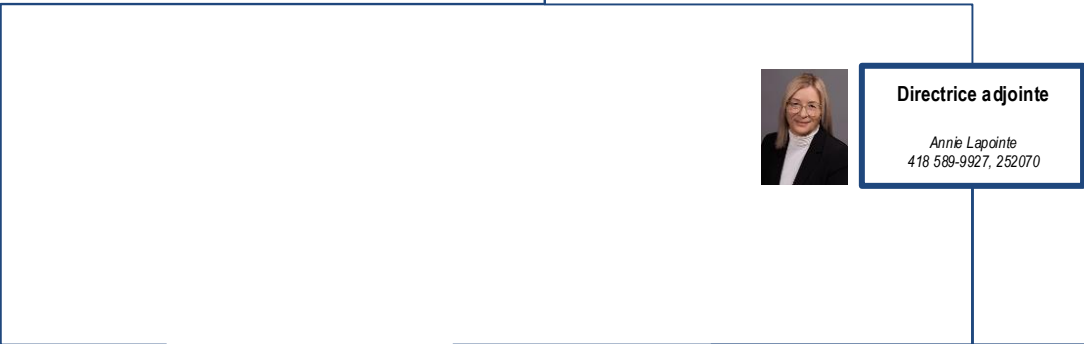


**Directrice**  
de la protection de la jeunesse  
et directrice provinciale  
**Nadia Denis**  
418 962-2578, 483265



**Coordonnateur régional**  
**Ma famille,  
Ma communauté**  
*Sonia Bouchard*  
418 962-2578, 483250

- Informations :**
- Implantation de l'approche Ma famille, Ma communauté
  - Animation des comités prise de décision
  - Participation aux instances partenariales



- Informations :**
- Service des spécialistes en activités cliniques
  - Programme d'accueil et d'intégration des nouveaux employés
  - Responsable du processus d'agrément
  - Animation et gestion des comités :
    - Projets de vie des enfants
    - Cas complexes
    - Transition vers la vie adulte des jeunes
  - Plan de formation et de développement des compétences
  - Transferts inter-CJ et inter-DPJ



**Directrice adjointe**  
*Annie Lapointe*  
418 589-9927, 252070



**RI – RTF ressources intermédiaires et de type familial (clientèle enfants)**  
*Nancy Bergeron*  
418 962-2578, 483914

- Informations :**
- Répondant continuum jeunesse régional
  - Ressources intermédiaires
  - Ressources de type familial
  - Approche SOCEN (s'occuper des enfants)
  - Adoption
  - Antécédents et retrouvailles



**réception et traitement des signalements**  
*Cindy Sexton*  
418 589-9927, 252018

- Informations :**
- Réception et traitement des signalements (RTS)
  - Vérifications complémentaires (VC)
  - Service urgence sociale



**évaluation / orientation et LSJPA**  
*Fanny Côté*  
418 589-9927, 252086

- Informations :**
- Baie-Comeau
  - Forestville
  - Les Escoumins
  - Services jeunes contrevenants (LSJPA)



**évaluation / orientation**  
*Julie Pelitpas*  
418 962-2578, 483258

- Informations :**
- Sept-Îles
  - Port-Carlier
  - Expertises Cour supérieure



**application des mesures**  
*Dominique F. Boucher*  
*Joël Therriault (intérim)*  
418 589-9927, 252040

- Informations :**
- Baie-Comeau
  - Forestville
  - Les Escoumins
  - Éducateurs milieu de vie
  - Psychologues



**application des mesures**  
*Martine Deslandes*  
418 962-2578, 483901

- Informations :**
- Sept-Îles
  - Port-Carlier
  - Éducateurs milieu de vie
  - Psychologues



**secteurs des villes nordiques**  
**VACANT**  
*Marie-Pier Naud (intérim)*  
418 962-2578, 483913

- Informations :**
- Installation Fermont
  - Installation Schefferville
  - Installation Havre-Saint-Pierre
  - Installation Blanc-Sablon
  - PQJ (programme qualification des jeunes)

**Légende :**

- Poste cadre supérieur (encadré plein)
- Poste cadre intermédiaire hiérarchique (encadré pointillé)
- Poste cadre intermédiaire fonctionnel (encadré tireté)
- Lien hiérarchique (ligne pleine)
- Lien fonctionnel (ligne tireté)

# DIRECTION DU PROGRAMME JEUNESSE

**Organigramme en évolution**



**Directrice**  
**Anne Tremblay**  
 418 296-2572, 315143

**Directrice adjointe**  
*Marie-Hélène Drapeau*  
 418 538-2212, 542470



- Informations :**
- Hébergement CRJDA
  - Collaboration et soutien à la mise en place du continuum des services intégrés en jeunesse et ses trajectoires de services
  - Suivi des plans d'action en amélioration continu
  - PDRH

- Informations :**
- Équipe de 2e niveau santé mentale et suicide
  - Soutien clinique et administratif en centre de réadaptation
  - Accès en centre de réadaptation et arrimages extra régionaux

**Coordonnatrice en hébergement**  
*Dominique Parent*  
 418 589-2003, 332403



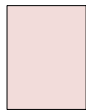
réadaptation jeunes en difficulté d'adaptation  
**Richelieu**  
*Sébastien Lebreux*  
 418 589-2003

- Informations :**
- Unité de réadaptation L'Envolée
  - Agents d'intervention Baie-Comeau



réadaptation jeunes en difficulté d'adaptation  
**La Vérendrye**  
*Caroline Lemire*  
 418 962-2262, 433701

- Informations :**
- Agents d'intervention Sept-Îles
  - Unité de vie L'Intervalle et unité sécuritaire La Halte
  - Transport régional



réadaptation jeunes en difficulté d'adaptation  
**Richelieu**  
 VACANT  
*Marie-Andrée Thibeault (intérim)*  
 418 589-2003, 332433

- Informations :**
- Unités de réadaptation Les Jouvencelles et l'Horizon



réadaptation jeunes en difficulté d'adaptation  
**Richelieu**  
*Audrey Boudreau*  
 418 589-2003, 332424

- Informations :**
- Unités de réadaptation L'Odyssée et L'Escale



réadaptation jeunes en difficulté d'adaptation  
**La Vérendrye**  
*Danick Cummings*  
 418 962-2262, 433700

- Informations :**
- Unités de réadaptation Le Sentier et Belvédère



jeunes en difficulté  
**Manicouagan, Haute-Côte-Nord**  
*Sophie Ann St-Pierre*  
 418 296-2572, 315160

- Informations :**
- Suivis postadoption
  - Services de proximité jeunes en difficulté
  - Responsable Programme d'intervention en négligence (PAPFC?)
  - Responsable Programme d'intervention de crise
  - Services intégrés en périnatalité et petite enfance à l'intention des familles vivant en contexte de vulnérabilité (SIPPE)



jeunes en difficulté, périnatalité, SIPPE  
**Est de la Côte-Nord**  
 VACANT  
*Amélie Giard (intérim)*  
 418 962-2572, 414139

- Informations :**
- Suivis postadoption
  - Services de proximité jeunes en difficulté
  - Périnatalité et petite enfance
  - Services intégrés en périnatalité et petite enfance à l'intention des familles vivant en contexte de vulnérabilité (SIPPE)
  - PCNP-OLO



CME / pédiatrie, périnatalité, SIPPE  
**Manicouagan, Haute-Côte-Nord**  
*Jeanne Lechasseur*  
*Karoline Lévesque (intérim)*  
 418 589-3701, 302016

- Informations :**
- Centre mère-enfant – pédiatrie
  - Clinique de préadmission obstétricales
  - Clinique de grossesses à risque élevé (GARE)
  - Santé des jeunes en centre de réadaptation
  - Périnatalité et petite enfance
  - Immunisation nourrissons et pré-scolaire
  - PCNP-OLO
  - Planning familial



CME / pédiatrie  
**Sept-Îles**  
*Catherine Côté*  
 418 409-2625, 542301

- Informations :**
- Centre mère-enfant – pédiatrie
  - Clinique de grossesses à risque élevé (GARE)
  - Clinique de gynécologie
  - Planning familial
  - Sage-femme



Chef clinico-administratif continuum santé mentale jeunesse régional  
*Annie Chauinard*  
 418 589-3701, 303028

- Informations :**
- Pédiopsychiatrie
  - Services de proximité santé mentale jeunesse

**Légende :**

- Poste cadre supérieur (rectangle avec double bordure)
- Poste cadre intermédiaire hiérarchique (rectangle avec simple bordure)
- Lien hiérarchique (ligne pleine)
- Lien fonctionnel (ligne pointillée)

**Organigramme  
en évolution**



**Directrice**  
  
**Karine Landry**  
418 968-2470, 463302

- Informations :**
- Orientation stratégique
  - Continuum DP et continuum hébergement DP (maisons alternatives, etc.)
  - Sécurisation culturelle
  - Agrément
  - Liaison avec les périphéries



**Directrice adjointe**  
  
**Mélanie Tabot**  
418 233-3143, 242226

- Informations :**
- Continuum DI-TSA et continuum hébergement DI-TSA (RI-RTF-RAC, etc.)
  - Offre de service et meilleures pratiques en DI-TSA et DP
  - Gestionnaires d'accès
  - Développement des compétences
  - Répondante Agir tôt



**Conseillère cadre  
en DI-TSA**  
  
**Marie-Lou Dechamplain**  
418 589-2038, 342929

- Informations :**
- Coordination travaux gamme de services DI-TSA et DP (CISSS de la Côte-Nord, CISSS de la Gaspésie et CISSS des Îles)



**DI-TSA  
services résidentiels  
spécialisés**  
**André d'Astous**  
418 589-2038, 342952

- Informations :**
- Services spécialisés en troubles graves du comportement – Manicouagan, Sept-Îles



**DI-TSA**  
  
**Joanie Boulay**  
418 968-2470, 463345

- Informations :**
- Continuum de services en DI-TSA – Port-Cartier, Sept-Îles, Minganie, Hématite, Basse-Côte-Nord
  - Intervenants pivots
  - Réadaptation spécialisée en DI-TSA – 0-100 ans



**DI-TSA**  
  
**Karine Jean**  
418 589-2038, 341912

- Informations :**
- Continuum de services en DI-TSA – Manicouagan, Haute-Côte-Nord
  - Intervenants pivots
  - Réadaptation spécialisée en DI-TSA – 0-100 ans
  - Coordonnatrice régionale SQETGC



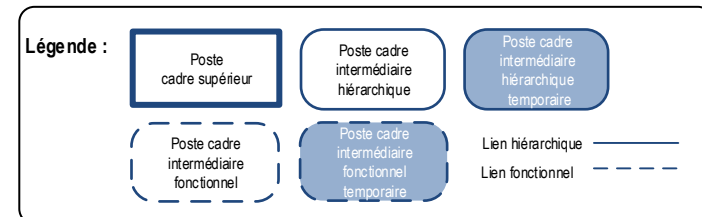
**déficience physique**  
  
**Johanne Poirier**  
418 968-2470, 463316

- Informations :**
- Continuum de services en DP – Port-Cartier, Sept-Îles, Minganie, Hématite, Basse-Côte-Nord
  - Service d'audiologie de proximité
  - Réadaptation spécialisée en déficience motrice adulte, déficience motrice enfant et déficience du langage
  - Réadaptation en déficience visuelle et auditive régionale
  - Réadaptation de 1<sup>re</sup> ligne enfant (incluant orthophonie)



**déficience physique**  
  
**Danielle Houle**  
418 589-2038, 342762

- Informations :**
- Continuum de services en DP – Manicouagan, Haute-Côte-Nord
  - Service d'audiologie de proximité
  - Service des aides techniques régional
  - Réadaptation de 1<sup>re</sup> ligne enfant (incluant orthophonie)
  - Réadaptation spécialisée en déficience motrice adulte, déficience motrice enfant et déficience du langage





# DIRECTION DES PROGRAMMES SANTÉ MENTALE, DÉPENDANCE ET ITINÉRANCE

**Organigramme  
en évolution**



**Directrice**  
**Jennifer Lavallée**  
418 962-9761, 453107

**Directrice adjointe**  
**Karine Bujold**  
418 589-3701, 303005



- Informations :**
- Coordonner et assurer l'implantation des différents plans d'action, cadres de référence et offres de service
  - Processus d'agrément
  - Performance
  - Continuum résidentiel
  - Formation
  - Dossiers structurants et transversaux (prévention du suicide, NSA, etc.)

- Informations :**
- Coordonner et assurer l'implantation des différents plans d'action, cadres de référence et offres de service
  - Dossiers structurants
  - PQPTM
  - Psychiatrie légale
  - Gestionnaire d'accès, des listes d'attente et de la qualité des données

**Conseiller cadre aux programmes-services**  
VACANT



**Santé mentale unité psychiatrie interne - secteur ouest**  
**Marie-Ève Dufour**  
418 589-3701, 302273

- Informations :**
- Services spécialisés en santé mentale
  - Liens avec les partenaires



**Santé mentale unité psychiatrie interne - secteur est**  
**Mohamed Ridha Hasnaoui**  
**Marie-Ève Dufour (intérim)**  
418 589-3701, 302273

- Informations :**
- Services spécialisés en santé mentale
  - Liens avec les partenaires



**Services externes et communautaires en santé mentale - secteur ouest**  
VACANT  
**Nadine Dubuc (intérim)**  
418 296-2572, 315203

- Informations :**
- Services de proximité en santé mentale
  - Services spécialisés en santé mentale
  - Services de réinsertion sociale et de réadaptation
  - Services résidentiels
  - Liens avec les partenaires



**Services externes et communautaires en santé mentale - secteur est**  
**David Lefrançois**  
418 962-9761, 453111

- Informations :**
- Services de proximité en santé mentale
  - Services spécialisés en santé mentale
  - Services de réinsertion sociale et de réadaptation
  - Services résidentiels
  - Liens avec les partenaires



**Dépendance et itinérance**  
VACANT

- Informations :**
- Services de proximité en dépendance (intervention précoce, réadaptation, réinsertion sociale)
  - Services spécialisés en dépendance avec hébergement (réadaptation, désintoxication, réinsertion)
  - Services de proximité en itinérance
  - Liens avec les partenaires



**Aire ouverte, Foyer de groupe en santé mentale**  
**Martin Thibeault**  
418 962-4791

- Informations :**
- Foyer de groupe de groupe en santé mentale
  - Aire ouverte
  - Liens avec les partenaires

**Légende :**

Poste cadre supérieur

Poste cadre intermédiaire hiérarchique

Poste cadre intermédiaire fonctionnel

Lien hiérarchique ———  
Lien fonctionnel - - - - -

# DIRECTION DES SERVICES TECHNIQUES, DE L'HÔTELLERIE ET DE LA LOGISTIQUE

**Organigramme en évolution**



**Directeur**  
**Danny Gagnon**  
 418 962-9761, 452950

- Dossiers structurants :**
- Plan directeur immobilier par installation
  - Plan du maintien des actifs (déficit d'entretien) et assurer la pérennité du financement (2 %)
  - Standardisation des plans des mesures d'urgence dans les installations et assurer leur robustesse
  - Inventaire de l'équipement médical et non médical avec délai de remplacement
  - Instaurer l'entretien préventif à 75 % et revoir les contrats de services
  - Régionaliser la prise en charge des requêtes de services
  - Implanter les lignes directrices en hygiène et salubrité



**Directeur adjoint**  
**Daniel Bussière**  
 418 589-3701, 302730

- Informations :**
- Hôtellerie
  - Buanderie
  - Approvisionnements
  - Transports



**mesures d'urgence et sécurité civile**  
**Karine St-François Paquet**  
 418 962-9761, 452435



**services techniques et planification**  
**Chantale Noël**  
 418 962-9761, 452701

sécurité civile, plan des mesures d'urgence

bureau de projet



**service alimentaire**  
**Stéphanie Ouellet**  
 418 589-3701, 252147

- Informations**
- Service alimentaire (Manicouagan)



**service alimentaire, nutrition clinique régionale**  
**Nancy Shugb**  
 418 962-9761, 452544

- Informations**
- Service alimentaire (Sept-Îles)
  - Nutrition clinique régionale



**fonctionnement et installations matérielles – Manicouagan**  
**Éric Paradis**  
 418 589-3701, 306001

- Informations :**
- Entretien ménager
  - Entretien des installations
  - Sécurité
  - Gestion du parc immobilier
  - GBM



**fonctionnement et installations matérielles – Sept-Îles, Port-Cartier**  
**Hugo Lemieux**  
 418 962-9761, 452402

- Informations :**
- Entretien ménager
  - Entretien des installations
  - Sécurité
  - Gestion du parc immobilier
  - GBM



**ressources hôtelières - volet salubrité (Manicouagan)**  
**Marie-France Raymond**  
 418 589-3701, 303026

- Informations :**
- Buanderie
  - Hygiène et salubrité



**ressources hôtelières - volet salubrité (Sept-Îles)**  
**Kathya Chapados**  
 418 962-9761, 452450

- Informations :**
- Buanderie
  - Hygiène et salubrité



**fonctionnement et installations matérielles – Haute-Côte-Nord**  
**Rina Gagnon**  
 418 233-2931, 232233

- Informations :**
- Entretien ménager
  - Entretien des installations
  - Sécurité
  - Gestion du parc immobilier
  - Service alimentaire (Haute-Côte-Nord)
  - Buanderie



**fonctionnement et installations matérielles – Fermont, Minganie**  
**Denis Tremblay**  
 418 538-2212, 542277

- Informations :**
- Entretien ménager
  - Entretien des installations
  - Sécurité
  - Gestion du parc immobilier
  - Service alimentaire (Minganie)
  - Buanderie



**fonctionnement, inst. matérielles, alimentation, buanderie, transport BCN**  
**Priscilla Dumas**  
 418 461-2144, 611286

- Informations :**
- Entretien ménager
  - Entretien des installations
  - Sécurité
  - Gestion du parc immobilier
  - Service alimentaire (Basse-Côte-Nord)
  - Buanderie
  - Transport BCN



**approvisionnement et logistique (distribution)**  
**Myriam Larrivée**  
 418 589-9845, 252716

- Informations :**
- Standardisation des produits
  - Magasin
  - Réapprovisionnement



**habitation et hébergement**  
**Sylvain Couture**  
 418 589-9845, 252312

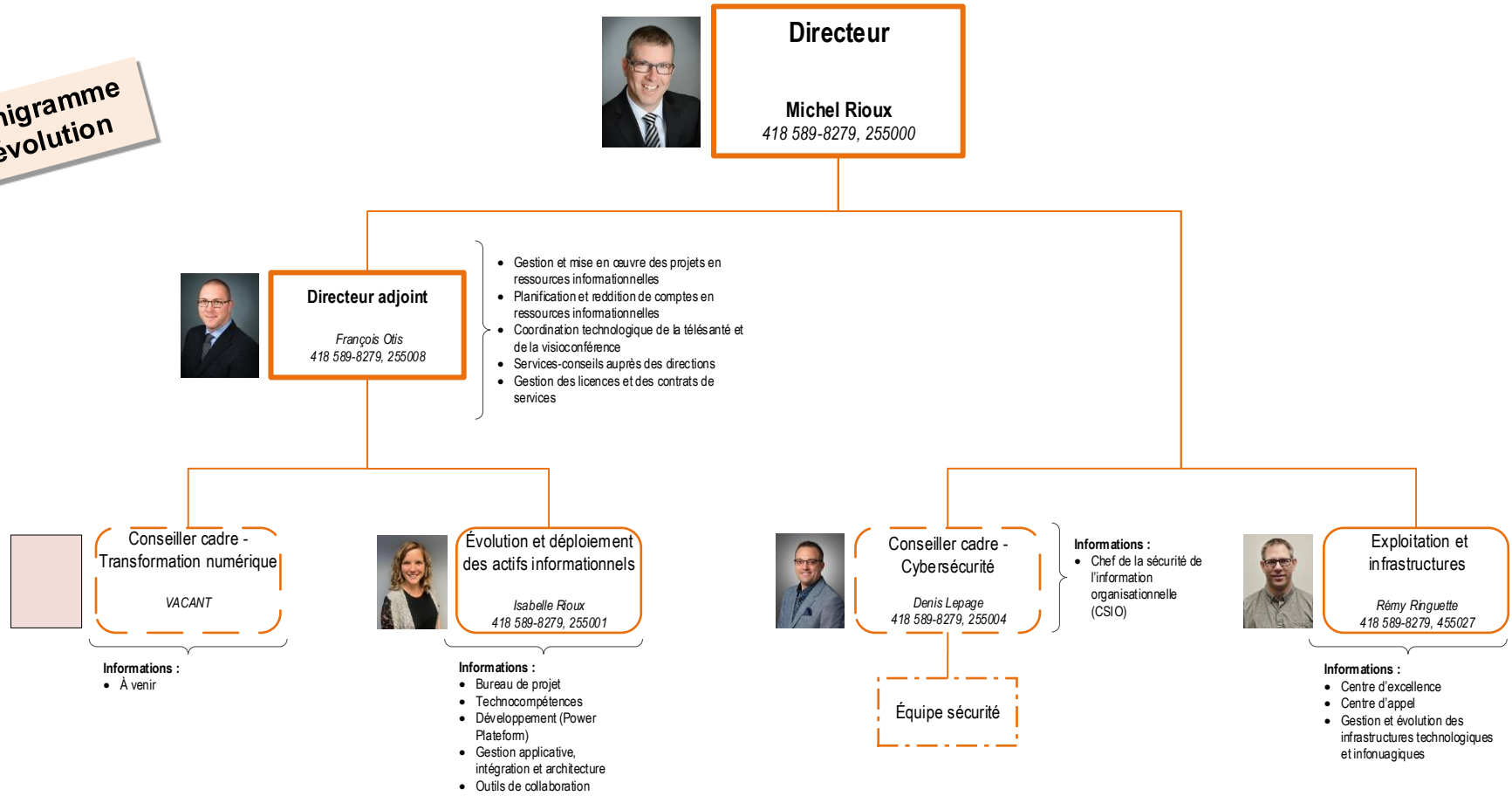
- Informations :**
- Hébergement
  - Gestion de l'habitation

**Légende :**

- Poste cadre supérieur (orange box)
- Poste coordonnateur (orange rounded box)
- Poste cadre intermédiaire hiérarchique (orange dashed box)
- Poste cadre intermédiaire fonctionnel (orange dashed box)
- Équipe de professionnels (orange dashed box)
- Lien hiérarchique (solid orange line)
- Lien fonctionnel (dashed orange line)

# DIRECTION DES RESSOURCES INFORMATIONNELLES

Organigramme  
en évolution



**Légende :**

